


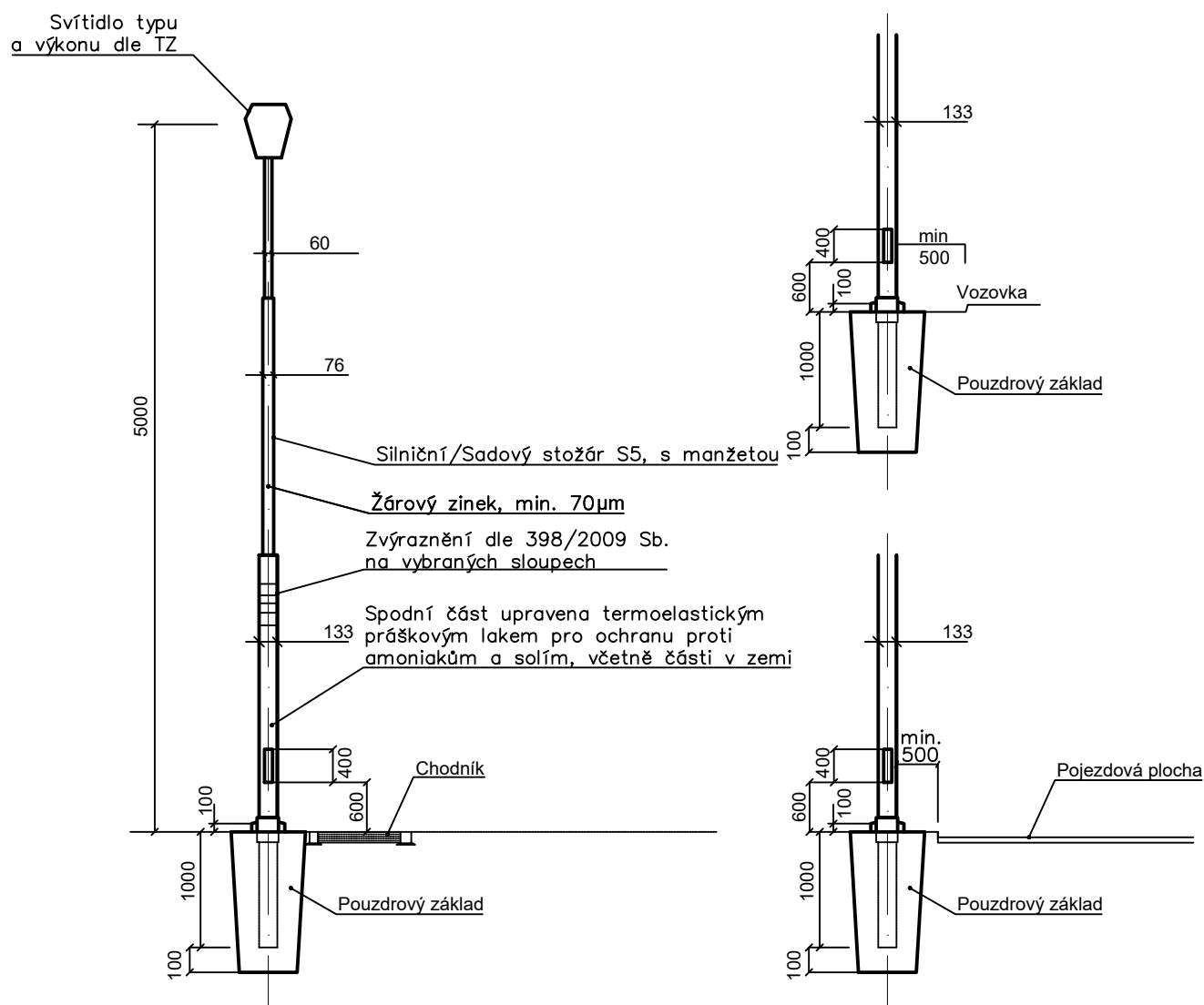
Souřadný systém: JTSK

Výškový systém: Bpv

		Zpracovatel: Atregia s.r.o. Šebrov 215, 679 22 Šebrov-Kateřina email: info@atregia.cz		Investor: Statutární město Ostrava, MO Ostrava–Jih Horní 791/3, 700 30 Ostrava–Hrabůvka email: veronika.stankova@ovajih.cz tel.: 599 430 364		
HIP: Ing. Barbora Májková		Zpracoval: Ing. Barbora Májková		Zpracovatel části PD: Ing. Richard Najman, Ph.D.		
Název akce: Zeleň Savarin (Dr. Martínka)				Datum:	02/2017	Autorizační razítko:
				Stupeň:	DPS	
				Měřítko:	1:500	
Část PD: SO 04 - Veřejné osvětlení				Číslo zakázky:	149/2016	
				Formát:	8xA4	
Název výkresu: Vzorové detaily a řezy				Číslo výkresu:	Číslo paré:	
				03		

SESTAVY A UMÍSTĚNÍ STOŽÁRU VO NA MÍSTNÍCH KOMUNIKACÍCH

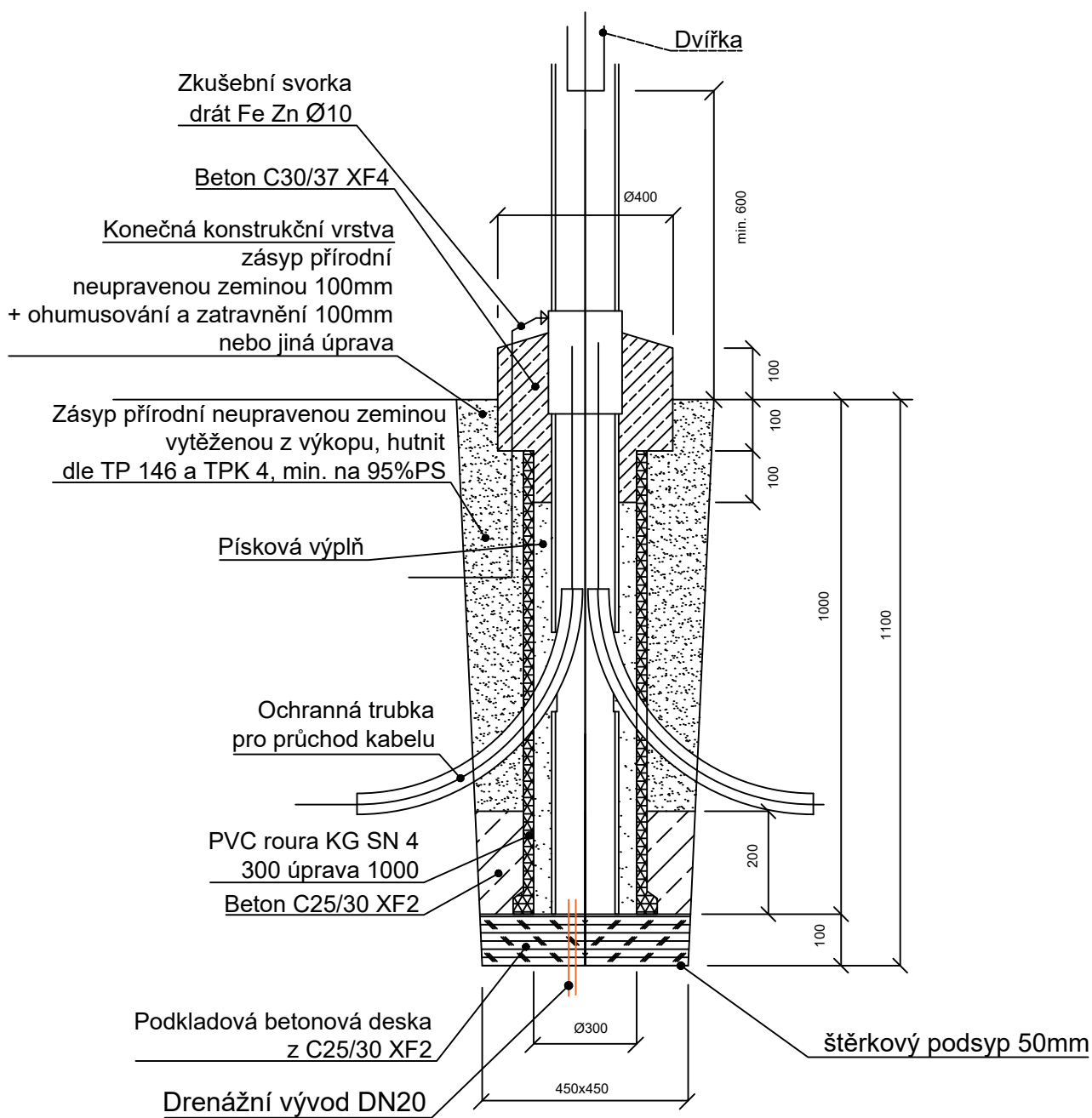
Přesné rozměry nutno přizpůsobit konkrétnímu výrobku sloupu VO.



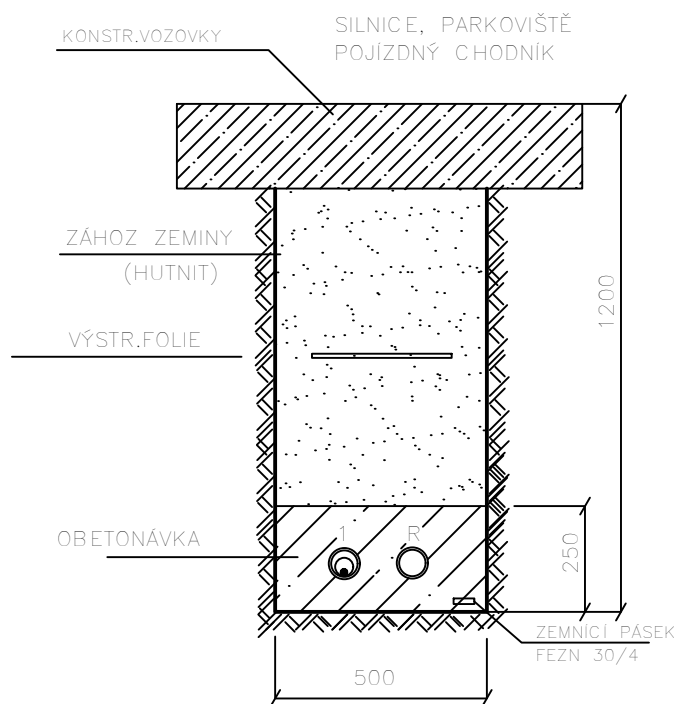
Dvířka stožárů označit symbolem blesku, veškeré šroubové spoje konzervovat vazelínou.

PROVEDENÍ ZÁKLADU STOŽÁRU S5

Přesné rozměry nutno přizpůsobit konkrétnímu výrobku sloupu V0.

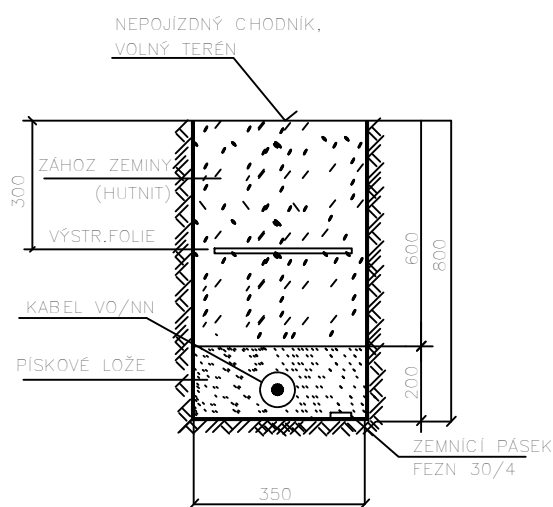


VZOROVÉ ŘEZY



1: DVK 110,DVR 75 + CYKY 4x10
R: DVK 110, rez.

Řez není využit, platí pro
případ klasifikace některé
plochy jako pojezdne



DVR 75 + CYKY 4x10

VZDÁL.KABELŮ VO A NN OD PODZEMNÍCH VEDENÍ
PRO ULOŽENÍ KABELŮ, SOUBĚHY A KŘÍŽENÍ S JINÝMI SÍTĚMI PLATÍ ČSN 73 6005
"PROSTOROVÉ USPOŘÁDÁNÍ SÍTÍ"

Nejmenší dovol. vzdálenosti	KABELY			PLYNOVODY			VODOVOD. POTRUBÍ	TEP.SÍTĚ	STOKY
	NN 0,4kV	VN 35kV	SD	5 kP/m ²	do10 kP/cm ²	do30 kP/cm ²			
VODOROVNÉ-SOUBĚH (cm)	5	20	10-30	40	60	60	40	30	50
SVISLÉ-KŘÍŽENÍ (cm)	5	20	10-30	10	10	10	40	30	30